



# Oplysningseskema for afdeling

LBF organisationsnr.:	0714
Organisationsnavn:	FællesBo
LBF afdelingsnr.:	500
Afdelingsnavn:	500, Bytoften
Byggeafsnitsadresser:	Bytoften 1-69
Byggeafsnits BBR-numre:	8966803
Vægtet ibrugtagningsår:	1971
Gruppe:	Gruppe 9. Boliger på over 90 m <sup>2</sup> i etagebyggeri fra før 1975
Regnskabsperiode start:	01-01-2023
Regnskabsperiode slut:	31-12-2023

## Stamdata

Antal byggeafsnit i drift:						1
Boliger i drift:	Tæt/Lav		Etage		I alt:	
	Antal:	m <sup>2</sup>	Antal:	m <sup>2</sup>	Antal:	m <sup>2</sup>
Familieboliger (lejl.):	12	1.548	88	8.604	100	10.152
Ældreboliger:						
Ungdomsboliger:						
I alt:	12	1.548	88	8.604	100	10.152

## Afdeling under opførelse?

Ja

Nej

## A. Konklusion

Er der særlige udfordringer, indsatser eller behov for aftaler, som ønskes drøftet, herunder om anvisning, fysiske og sociale forhold og foranstaltninger m.v.?

Ja

Nej

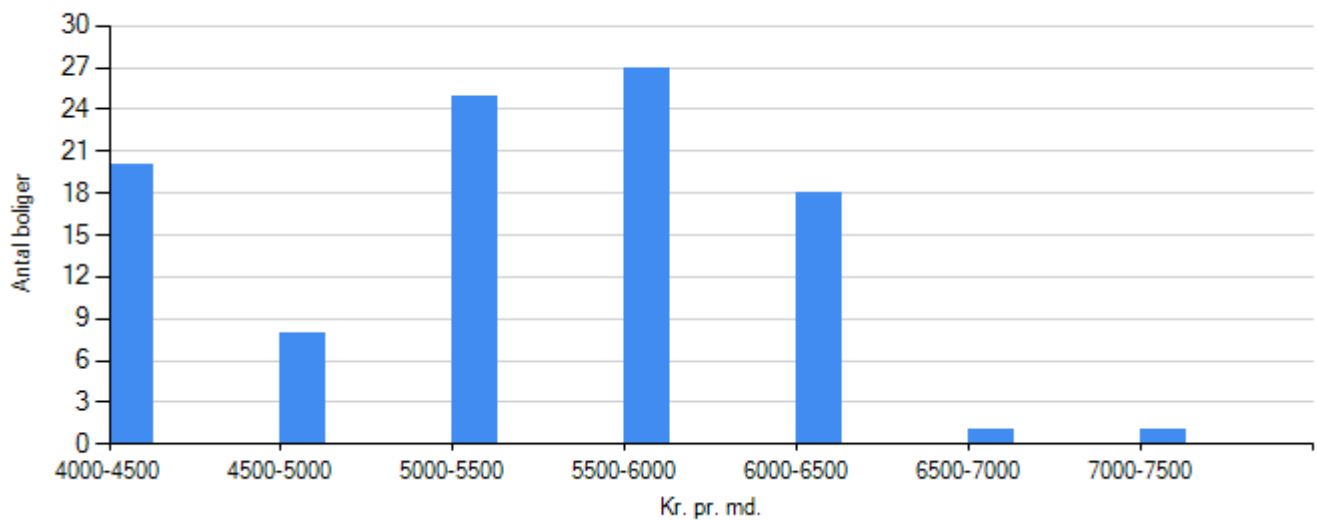
For afdelinger i drift udfyldes resterende skema.



## B. Gennemgang af afdeling

Økonomi/drift

### Leje for afdelingens boliger



Familieboliger
Ungdomboliger
Ældreboliger

### Regnskabet's nøgletal

#### Årets henlæggelser til vedligeholdelse

	Afdeling	Benchmark
Kr. pr. bolig	21.640,00	19.295,31
Kr. pr. m2	213,16	193,70

#### Evt. kommentarer

#### Opsparede henlæggelser til vedligeholdelse

	Afdeling	Benchmark
Kr. pr. bolig	68.868,70	54.538,38



---

	Afdeling	Benchmark
Kr. pr. m2	678,38	559,17

**Evt. kommentarer**

**Vurdering af afdelingens vedligeholdelsestilstand**

Tilfredsstillende

Mindre tilfredsstillende

Ikke tilfredsstillende

**Evt. kommentarer**

**Tage, vinduer, døre**



*Beboerdemokrati*

**Er der en afdelingsbestyrelse?**

Ja

Nej



## Udlejning

### Fraflytningsprocent

	Afdeling	Benchmark
Almene familieboliger	12,00	10,34
Almene ældreboliger	i/t	i/t
Almene ungdomsboliger	i/t	i/t

### Evt. kommentarer

### Ledige boliger opgjort i procent

	Afdeling	Benchmark
Almene familieboliger	0,00	0,00
Almene ældreboliger	i/t	i/t
Almene ungdomsboliger	i/t	i/t

### Evt. kommentarer



*Røde afdelinger*

**Afdelingen har ikke haft kritiske effektivitetstal i de seneste tre år i træk**